



LA CELTIQUE
FABRICANT FORMULATEUR

HYDROMOUSS

NOTICE TECHNIQUE



HYDROMOUSS - Utilisation

ATTENTION



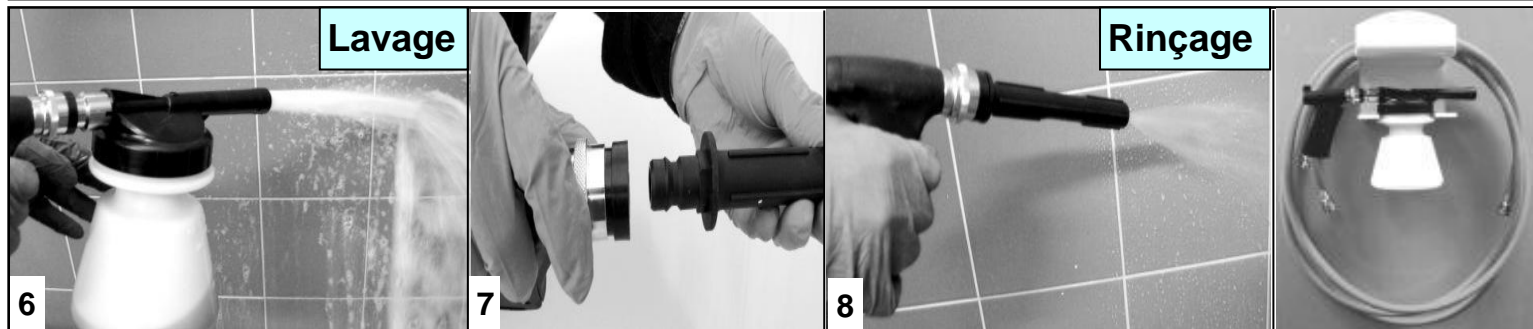
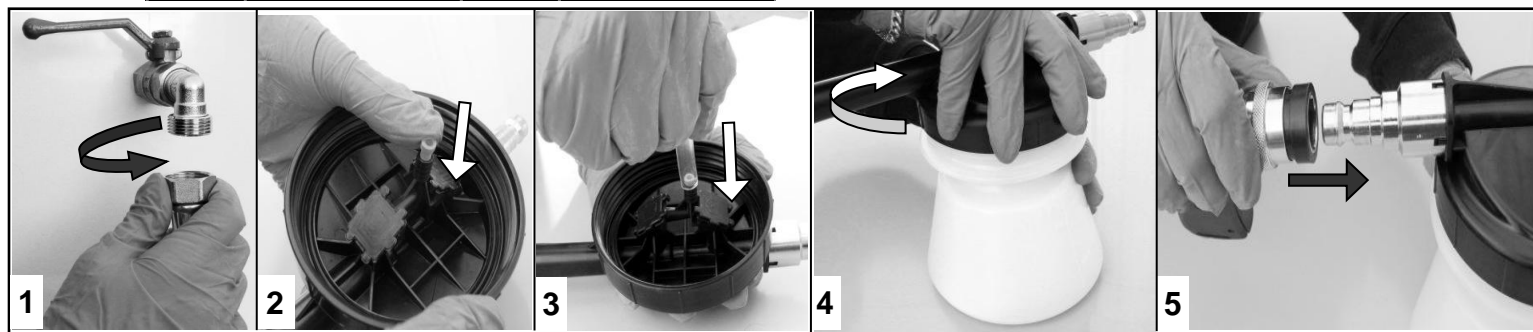
Port des lunettes



Port des gants

ATTENTION

**TOUJOUR VERIFIER LA COMPATIBILITE CHIMIQUE
DES PRODUITS UTILISES**



ATTENTION

**IL EST CONSEILLÉ DE POSITIONNER LA MANETTE DE
RÉGLAGE DE DÉBIT DU PISTOLET SUR: "MINIMUM"**

ATTENTION

**FERMER LE ROBINET D'ARRIVÉE D'EAU
APRÈS CHAQUE UTILISATION**

MODE OPERATOIRE

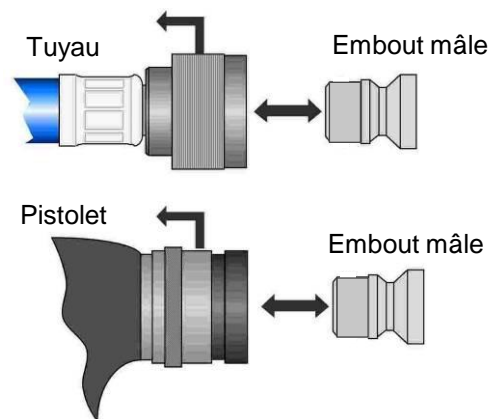
MODE LAVAGE

- 1) Raccorder le tuyau d'eau au réseau. Procéder au remplissage du réservoir avec la solution.
- 2) Insérer la buse de dilution.
- 3) Insérer le tuyau d'aspiration.
- 4) Visser le couvercle injecteur sur le réservoir.
- 5) Accoupler le pistolet au couvercle injecteur. Positionner la manette de réglage de débit du pistolet sur: "mini." Raccorder le tuyau d'eau sur le pistolet. Ouvrir le robinet d'eau.
- 6) Procéder au lavage.
Fermer le robinet d'arrivée d'eau.
Déconnecter le tuyau de lavage et ranger HYDROMOUSS sur son support.

MODE RINÇAGE

- 7) Accoupler la lance de rinçage au pistolet.
Ouvrir le robinet d'eau.
- 8) Procéder au rinçage. Fermer le robinet d'arrivée d'eau.
Déconnecter le tuyau de lavage et ranger HYDROMOUSS sur son support.

FONCTIONNEMENT DES COUPLEURS RAPIDES



- 1° Tirer vers l'arrière la bague du coupleur.
- 2° Insérer l'embout mâle.
- 3° Relacher la bague du coupleur.

GUIDE DE DÉPANNAGE DE L'HYDROMOUSS

Problème	Cause	Solution
L'appareil n'aspire pas la solution.	1. Le filtre du tuyau d'aspiration est bouché.	1. A nettoyer ou à remplacer.
	2. L'orifice de la buse est bouché.	2. Rinçage de la buse ou remplacement. (Il est déconseillé de nettoyer la buse avec un outil, ceci peut modifier le diamètre d'orifice.)
	3. Pression d'eau trop faible.	3. Minimum = 1,8 bar
	4. Dépôts minéraux dans le bidon	4. Démonter le réservoir, le tuyau d'aspiration, et la buse. Nettoyer et rincer l'ensemble des pièces à l'eau claire. Si besoin détartrer le HYDROMOUSS à l'aide d'un produit anti-tartre.
Formation de la mousse insatisfaisante	1. Pression d'eau trop faible.	1. Minimum = 1,8 bar
	2. Le filtre du tuyau d'aspiration est bouché.	2. A nettoyer ou à remplacer.

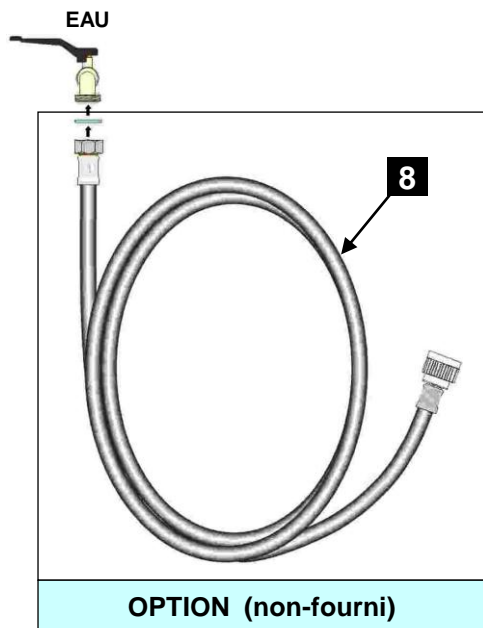
HYDRMOUSS - Descriptif

DONNÉES TECHNIQUES

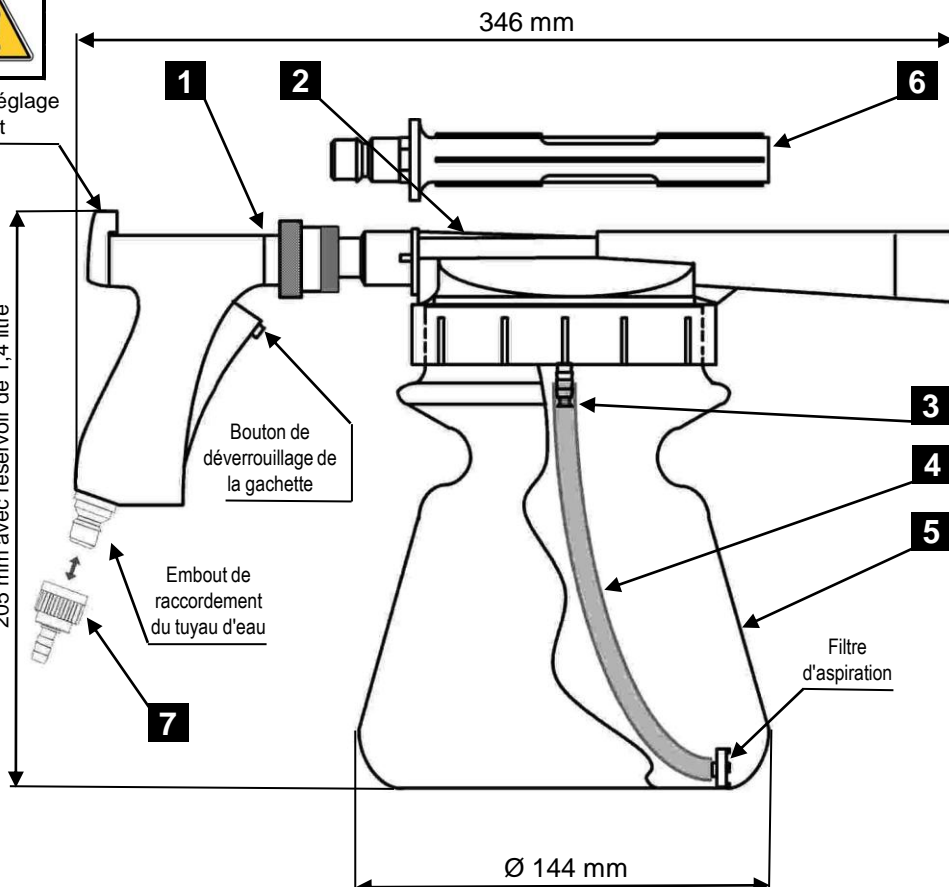
Pression maximum d'utilisation : 6 bars (83 psi)
 Pression minimum d'utilisation : 1,8 bar (25 psi)
 Température maximum d'utilisation : 40°C



Manette de réglage du débit



275 mm avec réservoir de 2,5 litres
 205 mm avec réservoir de 1,4 litre



Le système HYDRMOUSS est destiné au nettoyage par application de mousse.

ACCESSOIRES ET PIÈCES DÉTACHÉES HYDRMOUSS		TABLEAU DE DILUTION HYDRMOUSS					
Designation	Repère	Couleur	%	Ratio	Couleur	%	Ratio
Pistolet équipé avec embout de raccordement	1	Translucide	Bouchon		Marron clair	4,2%	1:23
Couvercle Injecteur de mousse	2	Rose	0,4%	1:250	Bleu	4,5%	1:21
Buse de dilution (sachet de 15)	3	Violet	1,0%	1:100	Blanc	5,5%	1:18
Ligne d'aspiration équipée	4	Turquoise	1,4%	1:71	Rouge	5,9%	1:16
Réservoir de 1,4 litre (suivant modèle)	5	Jaune	1,7%	1:57	Beige	6,7%	1:14
Réservoir de 2,5 litres (suivant modèle)	5	Marron foncé	2,2%	1:45	Noir	7,7%	1:12
Lance de rinçage	6	Orange	2,4%	1:40	Gris	9,0%	1:10
Coupleur rapide pour tuyau Ø 12mm intérieur	7	Vert	3,0%	1:33	Sans buse		
Tuyau de raccordement équipé Lg : 5m (non fourni)	8	Ces valeurs sont données à titre indicatif, afin de vous permettre de définir le choix de la buse de dilution en fonction de la concentration désirée.					
Tuyau de raccordement équipé Lg : 10m (non fourni)	8						
Tuyau de raccordement équipé Lg : 15m (non fourni)	8						

LISTE DE COLISAGE HYDRMOUSS	OPTIONS HYDRMOUSS	
1. Pistolet équipé	Support mural PVC simple (1 HYDRMOUSS)	
1. Couvercle Injecteur de mousse	Support mural PVC double (2 HYDRMOUSS)	
1. Sachet de 15 Buses de dilution	Support bidon inox. pour 1 bidon de 5L	
1. Ligne d'aspiration équipée	Support bidon inox. pour 2 bidons de 5L	
1. Lance de rinçage	Support bidon inox. pour 1 bidon de 10L	
1. Réservoir de 1,4 litre ou 2,5 litres (suivant modèle)	Support bidon inox. pour 1 bidon de 20 à 30L	
1. Coupleur rapide pour tuyau Ø 12mm intérieur		
1. Notice technique		
HYDRMOUSS 1,4 Litre Dimensions du carton: 280x190x170mm Poids: 1Kg		
HYDRMOUSS 2,5 Litres Dimensions du carton: 280x280x210mm Poids: 1,3Kg		
		2 HYDRMOUSS 5 litres
		2x5 litres
		10 litres
		20 à 30 litres